

▶▶ 電子書籍を借りる LibrariE使い方ガイド

- 【貸出条件】
- ・貸出上限数：5冊
 - ・貸出日数：14日
 - ・予約上限数：5冊
 - ・取置日数：7日
 - ・延長回数：1回

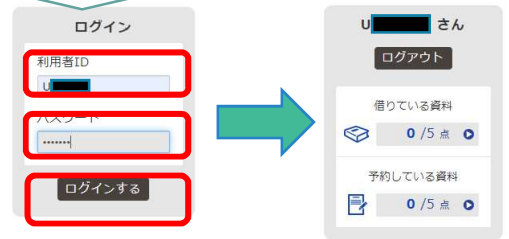
LibrariEは「いつでも」「どこでも」読書できる電子図書館サービスです。スマートフォン、タブレット、PCなどご自身の端末で自由に利用できます。ぜひ、電子図書館をご活用下さい！

1 電子図書館システムにログインする



<https://www.d-library.jp/utsunomiya/>

ID/PWについては、2020年7月17日のポータルでお知らせしています

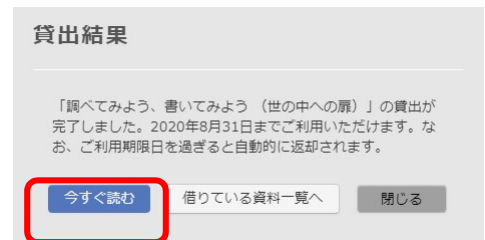


利用者IDとパスワードは、宇都宮キャンパス図書館webOPACと同じです。入力後「ログインする」ボタンを押してログインします。ID/PWが不明な方は、図書館まで連絡してください。

✉ tosho@riko.teikyo-u.ac.jp

2 電子書籍を借りて読む

読みたい電子書籍の「借りる」ボタンを押します。貸出完了画面が表示されますので、すぐに読む場合は「今すぐ読む」ボタンを押します。画面で矢印の出る方向で読み進めてください。ブラウザのウィンドウを閉じれば、終了となります。※次回閲覧時は、続きから表示されます。



3 電子書籍を返す

電子資料は貸出期限が終了すると自動返却されます。貸出期限以前に返却する場合は、「マイページ」に移動して「返す」ボタンを押します。

4 電子書籍を予約する

資料が貸出中の場合、予約をすることができます。予約後はこまめにログインして予約状態を確認してください。